

LISTINO MONITOREAL

***Soluzione integrata di video
allarme con intelligenza artificiale***



MARZO 2021

Eter Biometric Technologies Srl

Via Mattei 21

41043 Casinalbo (MO)

Tel. +39 059 7874 620

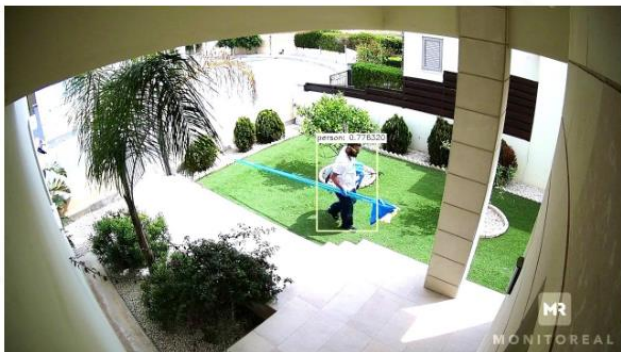
Fax +39 059 7874 622

Web www.eter.it

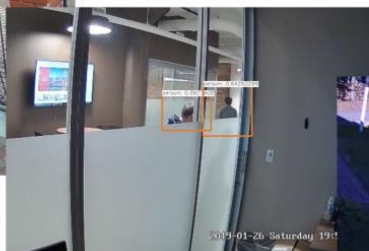
E-mail info@eter.it

NOTA LE COSE IMPORTANTI, IGNORA QUELLO CHE NON LO È

L'assistente del sistema di videosorveglianza Monitoreal utilizza il rilevamento avanzato degli oggetti in modo da poter vedere le cose che vuoi (persone, veicoli, animali) e ignorare quello che non ha importanza.



Utilizzo del dispositivo per controllare i vostri animali domestici



Oggetti rilevati anche se parzialmente oscurati alla vista



Gestisce difficili condizioni meteorologiche e di luce

Falsi allarmi, ombre, rumori e disturbi sono eliminati

Unità centrale e accessorio relè

<p>ETER MONITOREAL BASE</p> 	<p>Monitoreal utilizza le tue telecamere per distinguere i movimenti reali (come persone e veicoli) dagli allarmi impropri (come ombre o luci). Monitoreal non si basa su cloud: i tuoi dati non sono crittografati perché non sono memorizzati, eliminando il rischio che il tuo feed venga condiviso o violato. Gli avvisi possono essere inviati tramite Telegram</p> <p>CARATTERISTICHE CONNESSIONE TCP/IP</p> <ul style="list-style-type: none"> • 1-6 telecamere con supporto ONVIF • Supporto codec H.264 • Risoluzione: fino a 1080p (FullHD) in modalità stream, fino a 8 MP in modalità snapshot • Rilevamento di oggetti (esseri umani, animali, veicoli, ecc.) • Filtro rumore (riduzione dei falsi positivi) 	<p>€ 1.098</p>
<p>ETER MONITOREAL PRO</p> 	<p>Monitoreal utilizza le tue telecamere per distinguere i movimenti reali (come persone e veicoli) dagli allarmi impropri (come ombre o luci). Monitoreal non si basa su cloud: i tuoi dati non sono crittografati perché non sono memorizzati, eliminando il rischio che il tuo feed venga condiviso o violato. Gli avvisi possono essere inviati tramite Telegram</p> <p>CARATTERISTICHE CONNESSIONE TCP/IP</p> <ul style="list-style-type: none"> • 1-8 telecamere con supporto ONVIF • Supporto codec H.264 • Risoluzione: fino a 1080p (FullHD) in modalità stream, fino a 8 MP in modalità snapshot • Rilevamento di oggetti (esseri umani, animali, veicoli, ecc.) • Filtro del rumore (riduzione dei falsi positivi) • Novità: modalità Deep Sight (rilevamento di oggetti più accurato) 	<p>€ 1.699</p>
<p>ETER MR RELAY</p> 	<p>Relay Wi-Fi per attivazioni legate al Monitoreal</p> <p>Permette la gestione di illuminazione, allarmi e sirene, oppure apertura/chiusura cancelli, garage, porte e serrature che possono essere attivate automaticamente dalle regole specificate, o manualmente tramite Telegram oppure ancora in maniera semi-automatica (tramite convalida manuale) Il relè è alimentato 240V e può essere posizionato comodamente in un quadro di rete in barra DIN</p>	<p>€ 429</p>

Condizioni generali di vendita

1. Le presenti condizioni generali di vendita si applicano a tutte le vendite di merci effettuate dal fornitore.

Eventuali deroghe o modifiche totali o parziali alle presenti condizioni saranno valide solo se specificatamente concordate per iscritto tra fornitore e committente.

E' facoltà del fornitore apportare alle apparecchiature modifiche tecniche e/o estetiche parziali o totali senza preavviso.

2. Gli ordini di acquisto vengono evasi in base alla disponibilità delle merci. Gli ordini devono pervenire indicando con chiarezza il tipo e la quantità del prodotto utilizzando a tale proposito i codici del fornitore.

Eventuali modifiche ai codici verranno comunicate dal fornitore ai Clienti e si intenderanno operativi dal momento del ricevimento da parte del Cliente.

3. I relativi termini di consegna sono indicativi e comunque subordinati alla possibilità di produzione da parte dei fabbricanti o ad altre cause di forza maggiore che ne ritardino la consegna presso i nostri magazzini.

Ritardi di tale natura non danno facoltà al committente di annullare i contratti posti in essere.

4. Le consegne sono da considerarsi porto franco partenza Bagno (RE). La merce viaggia sempre a rischio e pericolo del committente. L'imballo è compreso nel prezzo di vendita. Eventuali reclami verranno presi in considerazione solo se pervenuti al fornitore entro 8 giorni dal ricevimento della merce.

5. I pagamenti ammessi sono i seguenti:

anticipato all'ordine: sconto extra 3%

contrassegno: sconto extra 3%

Ricevuta Bancaria 30gg. d.f.f.m. netto

Bonifico bancario 30gg. d.f.f.m. (spese a carico del Cliente)

e la forma deve essere riportata sull'ordine. La fattura di vendita si considera accettata dal committente qualora non risulti contestata nei termini imposti dalla legge. Il fornitore ha la facoltà di modificare in ogni momento le proprie condizioni di pagamento dandone comunque preavviso al committente prima di evadere l'ordine. Questo verrà evaso solo dopo l'esplicita accettazione della nuova condizione da parte del committente.

6. I prezzi non includono IVA, trasporto, assicurazione nonché altre spese accessorie.

7. I prodotti sono garantiti dal fornitore per un periodo di dodici mesi dalla consegna contro difetti di fabbricazione, tranne dove esplicitamente indicato diversamente.

La garanzia decade qualora i prodotti risultino manomessi, riparati senza l'autorizzazione del fornitore, danneggiati a causa di imprudenza, negligenza, imperizia da parte dell'utilizzatore o per cause naturali (scariche elettrostatiche, fulmini, sovratensione, ecc.)

Il fornitore declina ogni responsabilità per danni a persone o cose derivanti da eventuali difetti della merce o dall'uso improprio della merce. Il Cliente ha l'onere di verificare la funzionalità prima dell'impiego.

La garanzia viene prestata esclusivamente presso il domicilio del fornitore.

Sono comunque esclusi da garanzia i materiali di consumo come testine di registrazione, batterie, floppy disk, ecc.

Per qualsiasi controversia il foro competente sarà quello di Reggio Emilia.