

***LISTINO  
PERIMETRALE  
STEALTH***



***DICEMBRE 2020***

**Eter Biometric Technologies Srl**

Via Mattei 21

41043 Casinalbo (MO)

Tel. +39 059 7874 620

Fax +39 059 7874 622

**Web [www.eter.it](http://www.eter.it)**

**E-mail [info@eter.it](mailto:info@eter.it)**





## **Eter Biometric Technologies Srl**

Via Mattei 21

41043 Casinalbo (MO)

Tel. +39 059 7874 620

Fax +39 059 7874 622

**Web [www.eter.it](http://www.eter.it)**

**E-mail [info@eter.it](mailto:info@eter.it)**

# **Indice**

## **Sistema Stealth**

*Schede di analisi*

*Pagina 11*

*Sensori*

*Pagina 12*





**Eter Biometric Technologies Srl**

Via Mattei 21

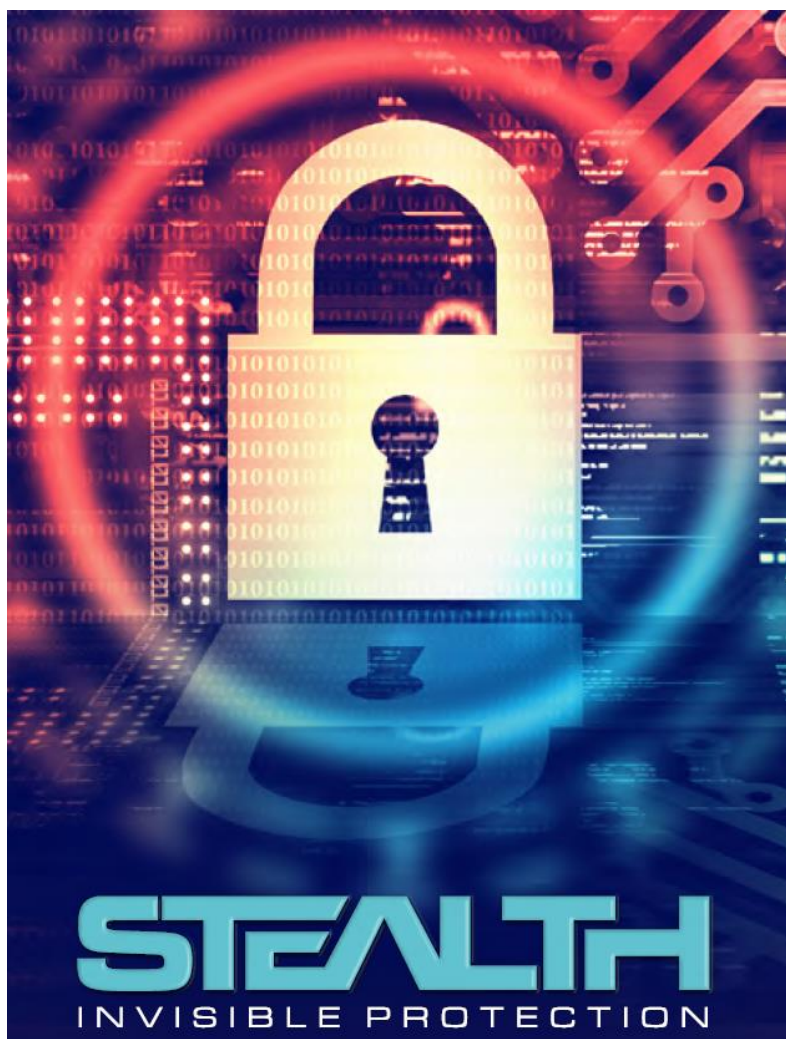
41043 Casinalbo (MO)

Tel. +39 059 7874 620

Fax +39 059 7874 622

**Web [www.eter.it](http://www.eter.it)**

**E-mail [info@eter.it](mailto:info@eter.it)**



## **PROTEZIONI PERIMETRALI ESTERNE INVISIBILI**

Ogni giorno è una sfida per trovare la massima protezione.

Impegno continuo, esperienza pluriennale, sviluppatori tenaci. **STEALTH** è un sistema invisibile che ci rende invulnerabili, per difendere le cose a noi più care.

Tre le peculiarità del sistema: **VERSATILE, INATTACCABILE, INVISIBILE.**

Scegliere Stealth è come farsi fare un vestito da un sarto, adatto a ogni esigenza e tipologia installativa. Produciamo una scheda monozona low cost, una 2 zone, una 4 zone e una 6 zone.

Un'unica scheda che si adatta a tutte le diverse tipologie di protezione: ogni zona gestisce max 70 sensori, e la stessa scheda può gestire diverse tipologie di sensori e diverse tipologie di installazione (cemento, prato, recinzioni etc.).

Si programma tramite pc con un unico software dedicato, in ambiente Windows XP o superiore.

**Tutte le schede hanno uscite di allarme e di manomissione, optoisolate e indipendenti.**

## Sistema interrato Stealth Ground

- Sensore in materiale plastico reso completamente stagno tramite resina epossidica, schermato contro campi magnetici ed eventuali correnti elettrostatiche o disturbi ambientali. (Attenersi scrupolosamente alle istruzioni per la posa).
- Distanza tra sensori 80 cm. per posa lineare nel terreno posizionare in modo alternato dx e sx sotto cemento e pavimentazione.
- Installazione dai 30 ai 60cm direttamente nel terreno.
- Installazione dai 10 ai 20cm nel cemento, sotto autobloccanti o piastrelle.
- Utilizzare linee di sensori diverse se cambia la tipologia di pavimentazione (regolazioni e sensibilità diverse).
- Totale assenza di manutenzione sui sensori, non contiene circuiti elettronici e non richiede correnti di alimentazione.
- Completa invisibilità del sistema per una migliore e più efficace sicurezza.
- Fornito in linee con cavo di circa 1 mt. tra ogni sensore per un'installazione semplice e razionale.
- Max n°70 sensori per linea (con le Ns. schede Stealth): le linee di sensori possono essere distanziate dalla scheda di analisi, o distanziate tra di loro, con apposito cavo schermato, massimo 80 mt. per zona di cavo schermato di interconnessione.
- Garanzia 15 anni



## Sistema interrato Stealth Excalibur

*Sensore cilindrico per immersione in cemento, corpo in alluminio anodizzato.*

Sensore cilindrico per immersione in cemento, corpo in alluminio anodizzato, doppio elemento sensibile completamente immerso in resina epossidica a garanzia del perfetto isolamento esterno, schermato da campi magnetici e scariche elettrostatiche.

Adatto per la protezione antiscavalco di recinzioni rigide (orsogrill o similari).

L'installazione prevede la realizzazione di un foro diametro 28mm direttamente nel muro circa 10/12 cm sotto la sommità, in prossimità del montante di sostegno.

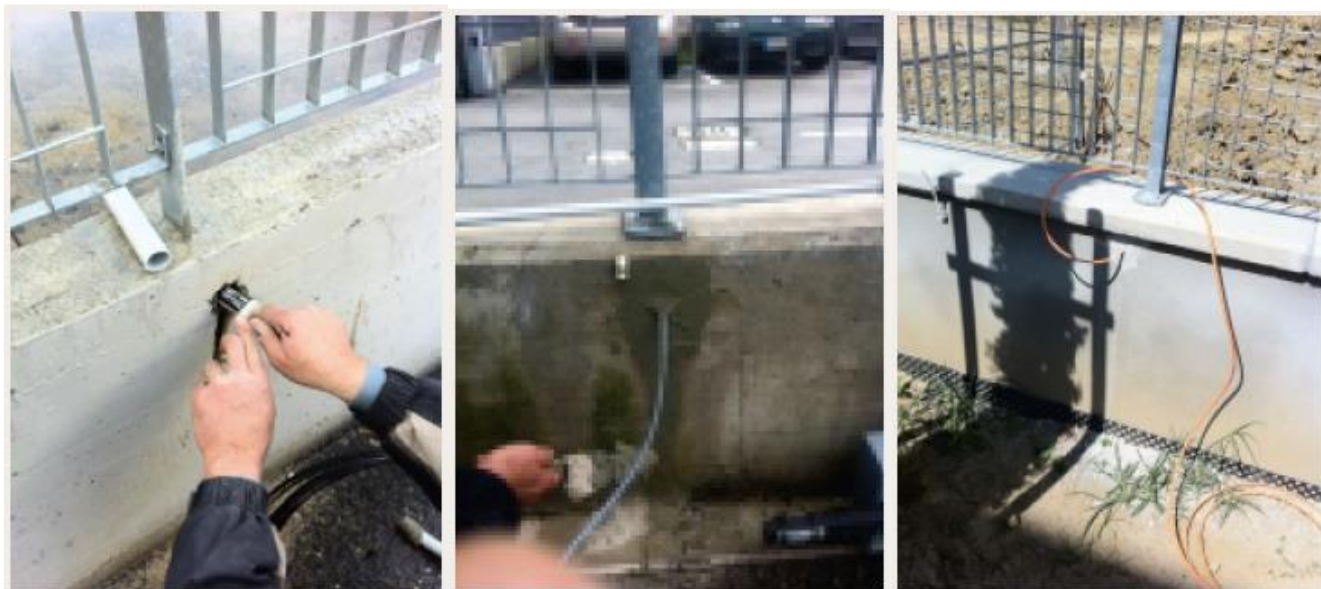
Capacità di rilevamento 6 metri. Adatto anche per la protezione di balconi, terrazze con ringhiera in ferro, balconi in muratura, scale in pietra, sommità di mura perimetrali, soglie di finestre, grondaie in rame, palizzate di sostegno reti di recinzioni, a maglia sciolta e elettrosaldate, tubazioni del gas.

Con l'utilizzo del sensore EXCALIBUR si ottengono protezioni completamente invisibili, che innalzano notevolmente il grado di sicurezza dell'impianto. Eventuale vegetazione a diretto contatto della recinzione non costituisce problema di falsi allarmi.

Disponibile in unità singole o in tratte personalizzate e precablate, dimensionate su richiesta.

Esente da elettronica a bordo, non necessità di alimentazione. Garanzia 20 anni.

Dimensioni: cm 6 x 2.



## **Sistema interrato Stealth Mesh**

Sensore cilindrico per immersione in cemento, corpo in alluminio anodizzato.

Sensore in alluminio anodizzato, schermato da campi magnetici e cariche elettrostatiche. Doppio elemento sensibile immerso in resina epossidica a garanzia del perfetto isolamento esterno. Adatto per protezioni a vista antiscavalco di recinzioni rigide (tipo Orsogril o similari).

Si applica direttamente nella parte bassa dei montanti di sostegno. Vegetazione a ridosso o direttamente a contatto della recinzione non è fonte di allarmi impropri.

Disponibile in unità singole o in tratte precablate dimensionate a seconda della necessità.

Non necessita di corrente di alimentazione e privo di elettronica a bordo.

Garanzia 20 anni. Dimensioni cm 10 x 3,5 x 1,5.



## Sistema interrato Stealth Scaffold

Sensore cilindrico in materiale plastico, schermato da campi magnetici e cariche elettrostatiche. Doppio elemento sensibile immerso in resina epossidica a garanzia del perfetto isolamento esterno.

Adatto per la protezione antiarrampicamento di strutture edili provvisorie. Si fissa direttamente ai montanti del ponteggio, nella misura di uno ogni tre montanti, in genere al primo piano e prevede un collegamento con connettori stagni ip68, tramite prolunghe volanti di interconnessione di 9 metri circa.

Non necessita di alimentazione e privo di elettronica a bordo.

Immune ai falsi allarmi e garantisce l'attivazione della condizione di allarme fino al quarto/quinto piano del ponteggio.

Garanzia 20 anni. Dimensioni: cm





## Schede di analisi

<p><b>ETER STEALTH 1</b></p> 	<p><b>Scheda analisi 1 zona</b></p> <p>Caratteristiche:</p> <ul style="list-style-type: none"> <li>- Scheda di gestione e analisi a 1 zona</li> <li>- n° 1 ingresso di linea e antimanomissione</li> <li>- n° 2 uscite opto isolate indipendenti</li> <li>- Alimentazione 12Vdc</li> <li>- Assorbimento accensione 100 mA</li> <li>- Assorbimento in funzione 75 mA</li> <li>- Programmazione mediante software di gestione in ambiente Windows Xp o Superiore.</li> <li>- Interfaccia con pc micro-usb</li> </ul>	<p>€ 620</p>
<p><b>ETER STEALTH 2</b></p> 	<p><b>Scheda analisi 2 zone</b></p> <p>Caratteristiche:</p> <ul style="list-style-type: none"> <li>- Scheda di gestione e analisi a 2 zone</li> <li>- n° 2 ingressi di linea e antimanomissione</li> <li>- n° 2 uscite opto isolate indipendenti</li> <li>- Alimentazione 12Vdc</li> <li>- Assorbimento accensione 100 mA</li> <li>- Assorbimento in funzione 75 mA</li> <li>- Programmazione mediante software di gestione in ambiente Windows Xp o Superiore.</li> <li>- Interfaccia con pc micro-usb</li> </ul>	<p>€ 1.260</p>
<p><b>ETER STEALTH 4</b></p> 	<p><b>Scheda analisi 4 zone</b></p> <p>Caratteristiche:</p> <ul style="list-style-type: none"> <li>- Scheda di gestione e analisi a 4 zone</li> <li>- n° 4 ingressi di linea e antimanomissione</li> <li>- n° 4 uscite opto isolate indipendenti</li> <li>- Alimentazione 12Vdc</li> <li>- Assorbimento accensione 175 mA</li> <li>- Assorbimento in funzione 130 mA</li> <li>- Programmazione mediante software di gestione in ambiente Windows Xp o Superiore.</li> <li>- Interfaccia con pc micro-usb</li> </ul>	<p>€ 2.160</p>
<p><b>ETER STEALTH 6</b></p> 	<p><b>Scheda analisi 6 zone</b></p> <p>Caratteristiche:</p> <ul style="list-style-type: none"> <li>- Scheda di gestione e analisi a 6 zone</li> <li>- n° 6 ingressi di linea e antimanomissione</li> <li>- n° 6 uscite opto isolate indipendenti</li> <li>- Alimentazione 12Vdc</li> <li>- Assorbimento accensione 220 mA</li> <li>- Assorbimento in funzione 180 mA</li> <li>- Programmazione mediante software di gestione in ambiente Windows Xp o Superiore.</li> <li>- Interfaccia con pc micro-usb</li> </ul>	<p>€ 2.340</p>

<b>Sensori</b>		
<b>ETER GROUND</b> 	Sensore allarme <b>per terreno, cemento, asfalto, piastrelle, autobloccanti, ecc.</b> fornito con 1mt. di cavo – <b>massimo 70 sensori per zona</b>	€ 86
<b>ETER GROUND CABLE</b> 	Cavo schermato da interrimento per connessione sensori a scheda o per la connessione di tratte di sensori distanti tra loro: <b>massimo 80 mt. di cavo di connessione per zona</b>	€ 5,30
<b>ETER FLOATING</b> 	Sensore allarme <b>per pavimenti flottanti interni ed esterni</b> fornito con 15mt. di cavo per collegamento a stella.	€ 158
<b>ETER EXCALIBUR</b> 	Sensore allarme <b>per montanti recinzioni rigide, ringhiere, balconi e terrazzi</b> da incasso fornito con 1mt. di cavo.	€ 68
<b>ETER WALL</b> 	Sensore allarme da incasso <b>per antiscavalramento muri</b> Fornito con 1mt. di cavo.	€ 68
<b>ETER WALL LINE</b> 	Sensori allarme <b>per installazione sottotraccia</b> forniti con cavo per installazione a scomparsa in linea.	€ 77
<b>ETER MESH</b> 	Sensore allarme <b>per recinzioni metalliche</b> fornito con 2mt. di cavo	€ 98
<b>ETER MESH LINE</b> 	Sensori allarme <b>per recinzioni metalliche</b> forniti in linea con cavo per installazione a vista su montante.	€ 102
<b>ETER FENCE</b> 	Sensore allarme <b>per scale metalliche ed uscite di sicurezza</b> fornito con 5mt. di cavo	€ 111
<b>ETER SCAFFOLD</b> 	Sensore allarme <b>per ponteggi</b> con cavo di prolunga	€ 225

<p><b>ETER SCAFFOLD S</b></p> 	<p>Sensore allarme <b>per ponteggi</b></p>	<p>€ 215</p>
<p><b>ETER SCAFFOLD T</b></p> 	<p>Terminazione linea</p>	<p>€ 36</p>
<p><b>ETER SCAFFOLD W</b></p> 	<p>Cavo di 15mt. per connessione linea alla scheda di analisi <b>STEALTH</b></p>	<p>€ 105</p>
<p><b>ETER TUBE</b></p> 	<p>Sensore allarme <b>per cavidotti, posta pneumatica, fotovoltaico</b> con cavo di 10mt.</p>	<p>€ 155</p>
<p><b>ETER CARPET 100</b></p> 	<p>- Sensore in silicone o resina adatto all'uso esterno, non teme intemperie e gelo, schermato contro campi magnetici ed eventuali correnti elettrostatiche o disturbi ambientali.  <b>(Elastico non deve essere piegato)</b>  Carpet è un sensore a basso profilo (5mm circa) con innumerevoli utilizzi, è adatto a tutte quelle situazioni in cui non è possibile inserire sensori Stealth, ad esempio come nelle ristrutturazioni non troppo invasive in cui non ci sono almeno 3 cm di profondità. Può essere semplicemente posato sulla superficie a disposizione e ricoperto con erba sintetica oppure una leggera gettata di cemento e finito con piastrelle, pietre, ecc...  -Viene installato sotto la copertura delle finestre nelle strutture industriali, in tutte quelle soluzioni dove c'è pochissimo spazio per operare.  Le sue dimensioni, in moduli da 10cm, sono fortemente personalizzabili e sottoponendo ai ns tecnici le vostre necessità, studieremo con voi la soluzione più performante.  -Totale assenza di manutenzione sui sensori, non contiene circuiti elettronici e non richiede correnti di alimentazione.  -Completa invisibilità del sistema per una migliore e più efficace sicurezza.  -Max n°10 sensori per linea (con le Ns. schede Stealth)  -Garanzia 15 anni  Sensore a basso profilo SISTEMA MODULARE IN BASE 10cm. fornito con 10mt. di cavo CV-MINIBLU 10x10</p>	<p>€ 132</p>
<p><b>ETER CARPET 200</b></p>	<p>Sensore a basso profilo SISTEMA MODULARE IN BASE 10cm. fornito con 10mt. di cavo CV-MINIBLU 20x10</p>	<p>€ 152</p>
<p><b>ETER CARPET 300</b></p>	<p>Sensore a basso profilo SISTEMA MODULARE IN BASE 10cm. fornito con 10mt. di cavo CV-MINIBLU 30x10</p>	<p>€ 175</p>
<p><b>ETER CARPET 400</b></p>	<p>Sensore a basso profilo SISTEMA MODULARE IN BASE 10cm. fornito con 10mt. di cavo CV-MINIBLU 40x10 – 20x20</p>	<p>€ 197</p>
<p><b>ETER CARPET 500</b></p>	<p>Sensore a basso profilo SISTEMA MODULARE IN BASE 10cm. fornito con 10mt. di cavo CV-MINIBLU 50x10</p>	<p>€ 220</p>
<p><b>ETER CARPET 600</b></p>	<p>Sensore a basso profilo SISTEMA MODULARE IN BASE 10cm. fornito con 10mt. di cavo CV-MINIBLU 60x10 – 30x20</p>	<p>€ 242</p>
<p><b>ETER CARPET 700</b></p>	<p>Sensore a basso profilo SISTEMA MODULARE IN BASE 10cm. fornito con 10mt. di cavo CV-MINIBLU 70x10</p>	<p>€ 265</p>

<b>ETER CARPET 800</b>	Sensore a basso profilo SISTEMA MODULARE IN BASE 10cm. fornito con 10mt. di cavo CV-MINIBLU 80x10 - 40x20	€ 285
<b>ETER CARPET 900</b>	Sensore a basso profilo SISTEMA MODULARE IN BASE 10cm. fornito con 10mt. di cavo CV-MINIBLU 90x10	€ 310
<b>ETER CARPET 1000</b>	Sensore a basso profilo SISTEMA MODULARE IN BASE 10cm. fornito con 10mt. di cavo CV-MINIBLU 100x10 - 50x20	€ 332

<b>Kit</b>		
<p><b>ETER KIT FLOATING</b></p> 	<p>Kit formato da scheda 1 ingresso, software, cavo usb-microusb e 1 sensore Floating</p>	<p>€ 675</p>
<p><b>ETER KIT EXCALIBUR</b></p> 	<p>Kit formato da scheda 1 ingresso, software, cavo usb-microusb e 1 sensore Excalibur</p>	<p>€ 675</p>
<p><b>ETER KIT MESH</b></p> 	<p>Kit formato da scheda 1 ingresso, software, cavo usb-microusb e 1 sensore Mesh</p>	<p>€ 675</p>
<p><b>ETER KIT GROUND</b></p> 	<p>Kit formato da scheda 1 ingresso, software, cavo usb-microusb e 1 sensore Ground</p>	<p>€ 675</p>
<p><b>ETER KIT WALL</b></p> 	<p>Kit formato da scheda 1 ingresso, software, cavo usb-microusb e 1 sensore Wall</p>	<p>€ 675</p>
<p><b>ETER KIT DEMO 4</b></p> 	<p>Kit formato da scheda 4 ingressi, software, cavo usb-microusb e:  1 sensore Floating  1 sensore Ground  1 sensore Mesh  1 sensore Excalibur</p>	<p>€ 2.700</p>

## Condizioni generali di vendita

1. Le presenti condizioni generali di vendita si applicano a tutte le vendite di merci effettuate dal fornitore.

Eventuali deroghe o modifiche totali o parziali alle presenti condizioni saranno valide solo se specificatamente concordate per iscritto tra fornitore e committente.

E' facoltà del fornitore apportare alle apparecchiature modifiche tecniche e/o estetiche parziali o totali senza preavviso.

2. Gli ordini di acquisto vengono evasi in base alla disponibilità delle merci. Gli ordini devono pervenire indicando con chiarezza il tipo e la quantità del prodotto utilizzando a tale proposito i codici del fornitore.

Eventuali modifiche ai codici verranno comunicate dal fornitore ai Clienti e si intenderanno operativi dal momento del ricevimento da parte del Cliente.

3. I relativi termini di consegna sono indicativi e comunque subordinati alla possibilità di produzione da parte dei fabbricanti o ad altre cause di forza maggiore che ne ritardino la consegna presso i nostri magazzini.

Ritardi di tale natura non danno facoltà al committente di annullare i contratti posti in essere.

4. Le consegne sono da considerarsi porto franco partenza Bagno (RE). La merce viaggia sempre a rischio e pericolo del committente. L'imballo è compreso nel prezzo di vendita. Eventuali reclami verranno presi in considerazione solo se pervenuti al fornitore entro 8 giorni dal ricevimento della merce.

5. I pagamenti ammessi sono i seguenti:

anticipato all'ordine: sconto extra 3%

contrassegno: sconto extra 3%

Ricevuta Bancaria 30gg. d.f.f.m. netto

Bonifico bancario 30gg. d.f.f.m. (spese a carico del Cliente)

e la forma deve essere riportata sull'ordine. La fattura di vendita si considera accettata dal committente qualora non risulti contestata nei termini imposti dalla legge. Il fornitore ha la facoltà di modificare in ogni momento le proprie condizioni di pagamento dandone comunque preavviso al committente prima di evadere l'ordine. Questo verrà evaso solo dopo l'esplicita accettazione della nuova condizione da parte del committente.

6. I prezzi non includono IVA, trasporto, assicurazione nonché altre spese accessorie.

7. I prodotti sono garantiti dal fornitore per un periodo di dodici mesi dalla consegna contro difetti di fabbricazione, tranne dove esplicitamente indicato diversamente.

La garanzia decade qualora i prodotti risultino manomessi, riparati senza l'autorizzazione del fornitore, danneggiati a causa di imprudenza, negligenza, imperizia da parte dell'utilizzatore o per cause naturali (scariche elettrostatiche, fulmini, sovratensione, ecc.)

Il fornitore declina ogni responsabilità per danni a persone o cose derivanti da eventuali difetti della merce o dall'uso improprio della merce. Il Cliente ha l'onere di verificare la funzionalità prima dell'impiego.

La garanzia viene prestata esclusivamente presso il domicilio del fornitore.

Sono comunque esclusi da garanzia i materiali di consumo come testine di registrazione, batterie, floppy disk, ecc.

Per qualsiasi controversia il foro competente sarà quello di Reggio Emilia.






BIOMETRIC TECHNOLOGIES

ETER Biometric Technologies Srl  
Via Mattei 21  
41043 Casinalbo di Formigine (MO) - Italy  
Tel. +39 059 7874 620  
Fax +39 059 7874 622

E-mail: [info@eter.it](mailto:info@eter.it)  
[www.eter.it](http://www.eter.it)

 Eter Biometric Technologies